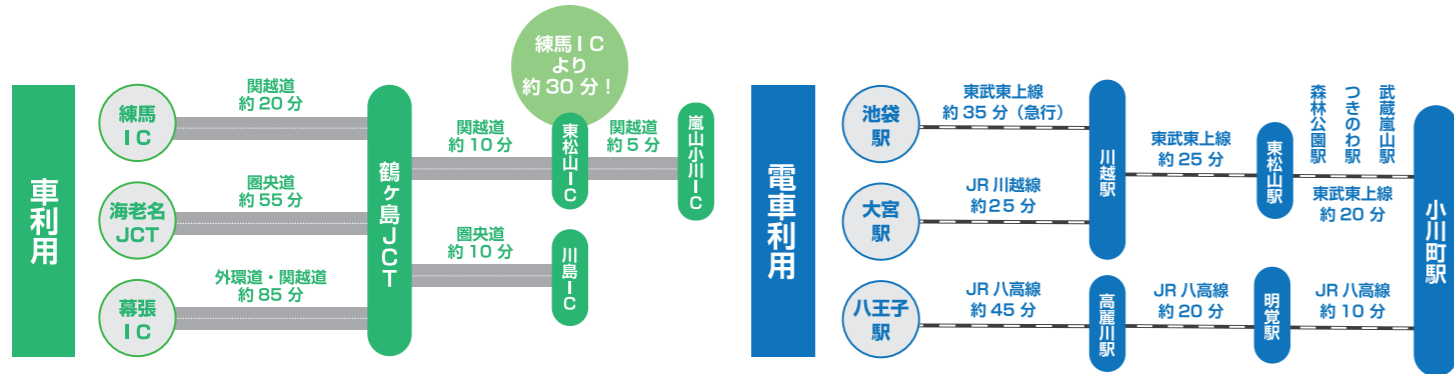


# ACCESS

## アクセス



### 【レンタサイクル】

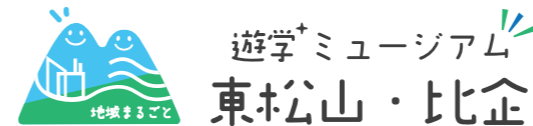


東松山市観光案内所  
TEL: 0493-22-8765  
嵐山町ステーションプラザ嵐なび  
TEL: 0493-62-8730  
小川町観光案内所むすびめ  
TEL: 0493-74-1515  
ときがわ観光協会  
TEL: 0493-59-8694

### 電動トゥクトゥク【レンタル】



環境にやさしいエコカーで里山を巡ろう  
滑川町観光協会  
TEL: 0493-56-6906



# 東松山・比企

都心からのんびり車で1時間、  
埼玉県の真ん中へ

# HIGASHIMATSUYAMA HIKI



## お問合せ (市町村)

＜東松山市＞  
一般社団法人 東松山市観光協会  
TEL: 0493-23-3344



＜嵐山町＞  
一般社団法人 嵐山町観光協会  
TEL: 0493-81-4511



＜ときがわ町＞  
一般社団法人 ときがわ町観光協会  
TEL: 0493-59-8694



＜滑川町＞  
滑川町観光協会  
TEL: 0493-56-6906



＜小川町＞  
小川町観光協会  
TEL: 0493-72-1221



＜川島町＞  
川島町農政産業課  
TEL: 049-299-1760



＜吉見町＞  
吉見町産業振興課  
TEL: 0493-54-5027



＜鳩山町＞  
鳩山町産業振興課  
TEL: 049-296-5895



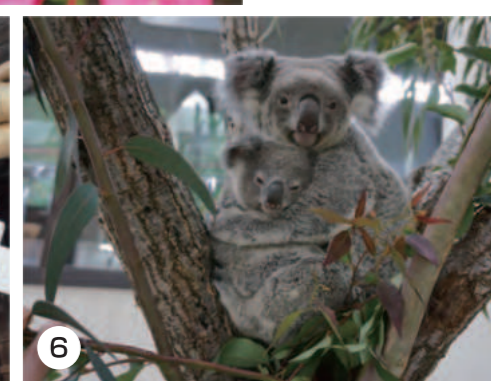
＜東秩父村＞  
東秩父村産業観光課  
TEL: 0493-82-1223



東松山? 比企ってどこ? 地味なんていわないで

ここは  
「地域まるごと遊んで学べるミュージアム」





都内から約1時間車を走らせて。

都会の喧騒から離れて日本の原風景の広がる里山でほっと一息。

東松山・比企地域があるのは埼玉県のちょうどまんなか。

あまり知られていない地域だけれど、満天の星空の下で宇宙と地球について考えたり

なんだか懐かしくて落ち着く里山で田舎暮らしの知恵に関心したり

「つわものどもが夢の跡」なんて言いながら歴史ロマンにひたったり

大自然のなか家族みんなでアウトドアレジャーを楽しんだり・・・

家族と、友達と、ひとりでも。

楽しみ方は無限大です。

そんな「遊び・学び・楽しむ」ことのできるこの地域。

丸ごと楽しんでもらいたいという思いを込めて「遊学+ミュージアム」と名付けました。

しかも関越道と圏央道が縦横に通る、都心からのアクセスは意外に便利。

「今週末、何も予定ないけどたまにはどこか遊びに行く？」

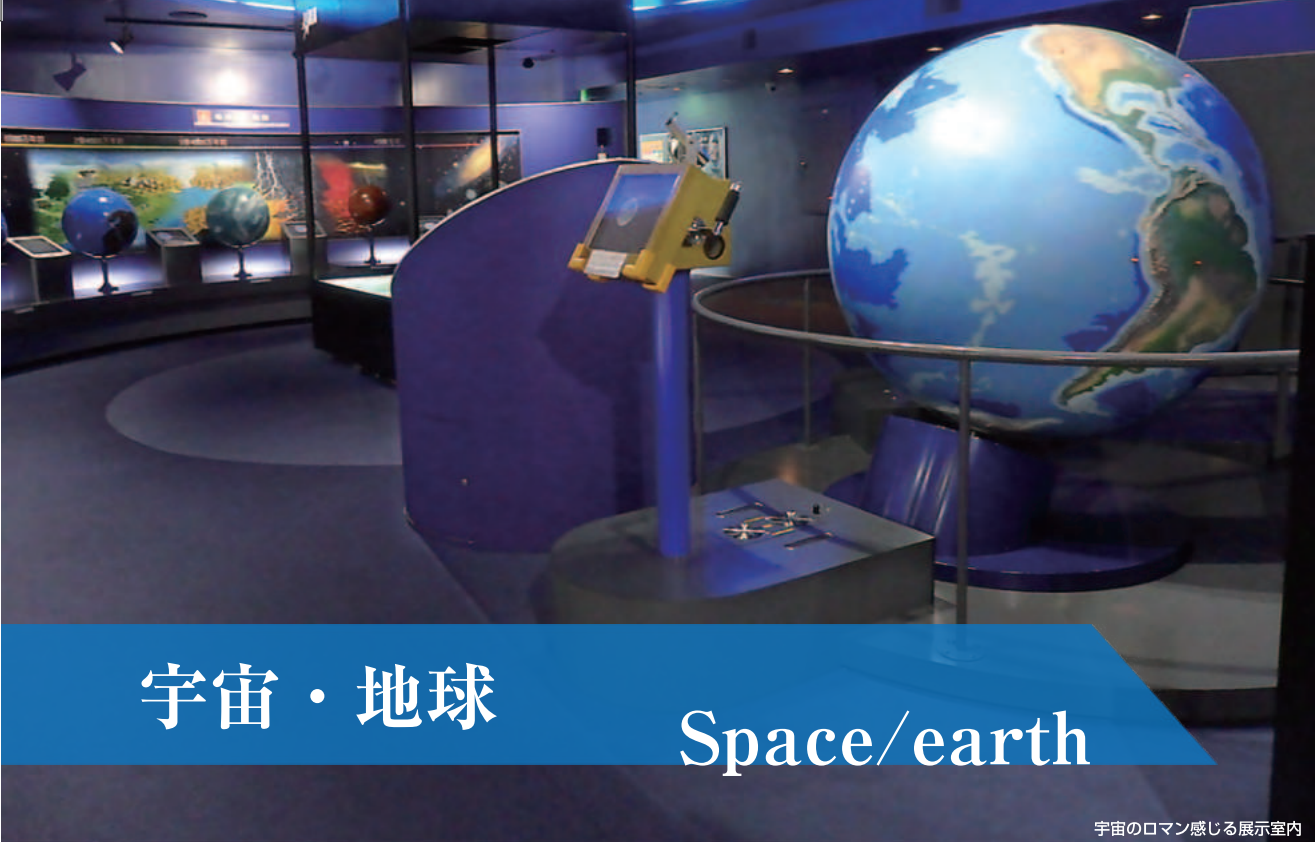
そんな時には、まずは気軽に「遊学+ミュージアム」へ！

## CONTENTS

- 03 宇宙・地球
- 05 里山
- 07 鎌倉・戦国
- 09 レジャー・アウトドア
- 11 ご当地グルメ
- 13 自然・四季
- 15 おすすめコース
- 17 東松山・比企マップ

①堂平天文台「星と緑の創造センター」②比企里山のこもれび ③東松山市農林公園ヒマワリ  
④物見山公園ツツジ ⑤箭弓稲荷神社 ⑥埼玉県こども動物自然公園コアラ





# 宇宙・地球

# Space/earth

宇宙のロマンを感じる展示室内

実は東松山・比企地域は、宇宙・地球と緑の深い地域。  
 こんな普通の田舎町が？と侮るなかれ。  
 都内から車で約1時間という近さで満天の星空を望むことのできる場所が点在し、  
 地球観測センターをはじめ、宇宙や地球について学べる施設も充実。  
 ノーベル物理学賞を受賞した宇宙物理学者の梶田隆章さんも、実は東松山市出身なんですよ。  
 この週末は、宇宙や地球に思いを馳せて家族みんなで小旅行を楽しんでみては。

小さな田舎の町で宇宙と地球を考えよう  
 満天の星空の下、かけがえのない思い出を



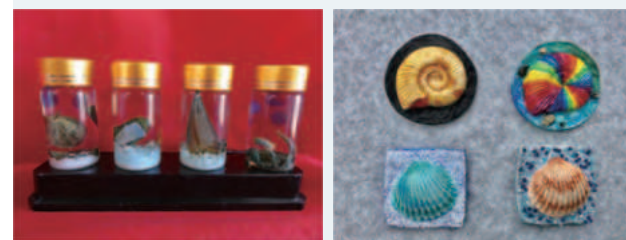
化石発掘風景



約1500万年前に生息した巨大サメ「カルカロドン メガロドン」



発掘されたサメの歯



## 東松山市化石と自然の体験館

東松山市が海の底だった約1,500万年前の地層からサメの歯の化石がたくさん発見されています。  
 その地層の岩塊を使っでの「岩石を割る」「フルイにかける」化石発掘体験は大人気。  
 親子で協力して太古の地球からの贈り物・化石を発掘しましょう！（要予約）  
 また、小さなガラス瓶に化石や岩石を入れたアクアボトル製作や化石のレプリカへの色塗りなど  
 楽しいワークショップを毎月開催しています。（要予約）  
 (TEL: 0493-35-3892 東松山市) [Map C-2](#)



ロケットや人工衛星の模型を展示



宇宙からの情報をとらえる  
 パラボラアンテナ (提供: JAXA)

## 宇宙航空研究開発機構 (JAXA) 地球観測センター

「日本一幸せな街」として話題となったのどかな鳩山町にある施設、地球観測センター。地球観測展示室を見学でき、知っているようで知らない地球のことや、地球を観測する人工衛星の役割、JAXAの取り組みなどを学ぶことができます。平日には見学ツアーあり。(要予約)  
 (TEL: 049-298-1385\*予約専用 鳩山町) [Map C-2](#)



一般公開日(年1回)では、通常は見られない内部設備の公開、地球観測を学ぶ体験教室やクイズラリーなど楽しいイベントが開催されます。



天文台からの星座の動き

## 堂平天文台「星と緑の創造センター」

堂平山の山頂周辺に位置する、宿泊・森林体験施設。かつて学術研究が行われていた国立天文台跡地にあり、宿泊、キャンプや星空観賞が楽しめます。山頂からは関東平野が一望できる最高のロケーション。(要予約)  
 (TEL: 0493-67-0130 ときがわ町) [Map A-2](#)



堂平山山頂からの関東平野を一望  
 できる眺望と夜景は見応え十分です。



本館外観



プラネタリウム館内

映像化された宮沢賢治の名作  
 「銀河鉄道の夜」を投影



## 埼玉県立小川げんきプラザ

「自然体験・星との出会いのプラザ」がキャッチフレーズの社会教育施設。自然豊かな金勝山山頂付近の本館には、宿泊施設やプラネタリウム館があります。プラネタリウムのイチオシは、物語の世界観を美しい映像で再現した『銀河鉄道の夜』です。幻想的な星めぐりの旅をお楽しみください。また、キャンプ体験や生き物観察など思いに残る楽しい自然体験イベントを毎月開催しています。(要予約)  
 (TEL: 0493-72-2220 小川町) [Map A-1](#)







里山

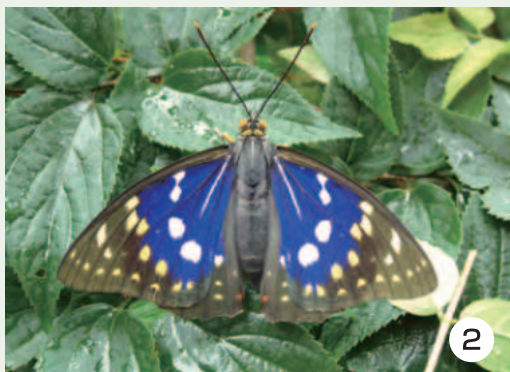
Satoyama

1

日本農業遺産認定比企丘陵地域（画像 滑川町地図 Map C-1 問い合わせ：TEL：0493-56-6906 滑川町産業振興課）

日本の原風景がここにあり、  
都会の喧騒から離れて、里山で深呼吸

なんだかホッとして、懐かしい気持ちになる日本の原風景が広がる東松山・比企地域。車走らせているだけでのどかな風景に癒されること間違いなし。昔ながらの地域の人々の知恵や伝統を学んだり、里山の自然を学んだり・・・おばあちゃんの家遊びに行くような気持ちで、のんびりくつろいでいってくださいね。



2

国蝶オオムラサキ



3

生息するホタル



4

国指定天然記念物・ミヤコタナゴ

① 里山の風景を楽しむ

比企丘陵地域には、その地形を生かしたため池が約 600 ケ所あります。全国でも珍しい天水のみを水源とするため池は今も現役。貴重な生態系が維持されていることが評価され、日本農業遺産にも認定されています。ぜひ四季折々の里山の風景の美しさを堪能しましょう。

② 嵐山町オオムラサキの森活動センター

人々を虜にする美しい国蝶・オオムラサキ。例年 6 月下旬から 8 月中旬までオオムラサキがサナギから成虫になるところを見学できます。運が良ければ空を舞う成虫を見ることができかも。(TEL：0493-62-8485 嵐山町)

Map B-1

③ ホタルの里

『オオムラサキの森』『菅谷館跡』に隣接し、ゲンジボタルとヘイケボタルが 6 月～7 月に見られます。自然豊かな比企地域では、東松山市や小川町などでもホタルを見ることができます。(TEL：0493-62-0719 嵐山町)

Map B-1

④ 滑川町エコミュージアムセンター

埼玉県では絶滅したと考えられていた国指定天然記念物・ミヤコタナゴの見学ができる施設。現在では全国でも栃木県、千葉県などごく一部にしか生息しないミヤコタナゴを通して、自然と共生することの大切さを学べます。

(TEL：0493-57-1902 滑川町) Map C-1



有機の里  
(小川町下里地区)

自然を生かした有機農業による地域づくりで天皇杯を受賞。  
(TEL：0493-72-1221 小川町)

Map B-1

里山の暮らし体験

旬の野菜の収穫、田植え、そば打ち、餅つきなど、里山の暮らしが体験できる施設も充実。ユネスコ重要無形文化遺産に登録された細川紙の手漉き和紙体験。昔から脈々と受け継がれてきた人々の暮らしの知恵を学べば、明日からの暮らしにも何か活かせるかも？



※細川紙 小川町・東秩父村で古くから継承されている伝統的な手漉き和紙。その技術は平成 26 年にユネスコ無形文化遺産に登録されました。手漉き和紙は宝亀 5 年（774）の正倉院文書に記録があり、1300 年以上の歴史があります。

東松山市農林公園「農とふれあうテーマパーク」

果実摘み体験（いちご・ブルーベリー）、旬の野菜の収穫体験（タマネギ、さつまいも等）ができ、丘の上のカフェでのランチは大人気。

(TEL：0493-39-0150 東松山市) Map C-1

伊古の里・谷津の里「里山体験パーク」

果実摘み体験（いちご、ブルーベリー）、田植え、餅つきなどの田舎体験を通して里山の暮らしの知恵を学べます。釣りや農家レストランも好評。

(TEL：0493-57-0505・0493-56-6084 滑川町)

Map B-1 C-1

小川町和紙体験学習センター

地元産の原料「楮（こうぞ）」を用いた和紙の手漉き体験（要予約）や、和紙作品の展示の見学などができます。

(TEL：0493-72-7262 小川町) Map B-1

農事組合法人らんざん営農

田植え、稲刈り等と年間を通した本格的な米作りが体験できます（要会員）。収穫後、特別栽培米「コシヒカリ」をプレゼント。

(TEL：0493-61-0720 嵐山町) Map B-1

NPO 法人ときがわ山里文化研究所

畑の仕事、お茶づくり、果樹園作り、ワサビ栽培、キノコ栽培等四季を通じた山里の暮らしを存分に体験できます。

(TEL：0493-67-1018 ときがわ町)

Map A-2



吉田家住宅

国指定重要文化財。江戸時代にタイムスリップしたような風情ある茅葺き屋根の大きな民家。囲炉裏でお団子を焼いたり、うどんを味わったり、田舎の暮らしを心ゆくまで体験できます。

(TEL：0493-73-0040 小川町) Map A-1





1



2

## 鎌倉・戦国

## Kamakura/Sengoku



6



7

①慈光寺観音堂（源頼朝や徳川将軍家からの帰依を得た寺院）②岩殿観音正法寺（頼朝の命により比企能員が中興）③源頼朝（イラスト：鎌倉殿）④比企能員（イラスト：鎌倉幕府初代将軍「源頼朝」や2代将軍「源頼家」を側近として支えた有力御家人）⑤畠山重忠（イラスト：坂東武士の鑑と評された鎌倉幕府創業の功臣。一の谷の合戦で頼朝（ひよどりこえ）の逆落として愛馬を背負って急峻な崖を下りた話は有名）⑥息障院（伝頼朝館跡）⑦菅谷館内にある畠山重忠公像

## 名だたる武将たちに思いを馳せて鎌倉・戦国時代にタイムスリップ

東松山・比企地域には、テレビドラマでも話題となった鎌倉殿に仕えた武士たちのゆかりの地があちこちに。

戦国時代の関東動乱の舞台でもあり、「お城の博物館」なんて呼ばれているんですよ。

鎌倉・戦国時代を懸命に生きた武士たちの足跡を辿ってみましょう。

古墳時代の横穴墓・吉見百穴、奈良～平安時代の窯跡群・南比企窯跡群なども必見。

### 鎌倉殿ゆかりの地

#### ① 都幾山慈光寺

1189年に源頼朝が奥州藤原泰衡の討伐のため愛染明王像を贈り、戦勝祈願した寺といわれています。国宝「法華経一品経」など貴重な文化財の宝庫です。坂東9番札所。  
(TEL: 0493-67-0040 ときがわ町) [Map A-2](#)

#### ⑥ 息障院

吉見町にある源頼朝の弟、源頼朝館跡。平治の乱後、岩殿山 息障院・安楽寺に逃げ、鎌倉幕府成立後も吉見に住んでいたといわれます。  
(TEL: 0493-54-0028 吉見町) [Map C-1](#)

#### ② 岩殿観音正法寺

鎌倉時代に比企能員が中興した寺で北条政子の守り本尊として知られています。坂東10番札所。  
(TEL: 0493-34-4156 東松山市) [Map C-2](#)

#### ⑦ 菅谷館跡（重忠館跡）

嵐山町にある畠山重忠公が居住していたといわれる館跡。二ノ郭の土塁上には畠山重忠公像が建っています。  
(TEL: 0493-62-5896 嵐山町) [Map B-1](#)



#### 埼玉県立嵐山史跡の博物館

菅谷館跡の中にある中世（平安時代末期～戦国時代の終わり）の城と武士の専門博物館。ガイドブック、御城印、博物館オリジナルグッズなどを販売しています。  
(TEL: 0493-62-5896 嵐山町) [Map B-1](#)

### 戦国時代の関東動乱の舞台「比企城館跡群」

比企地域には69の城館跡があり、お城ファンの間では「お城の博物館」として熱い視線が注がれています。

なかでも菅谷館跡・松山城跡・杉山城跡・小倉城跡は「比企城跡館跡群」として国指定史跡に指定されています。



1



2



3



4

- ① 菅谷館跡 都幾川の断崖に面した広大な平城。畠山重忠の館に起源を持ち、続日本100名城に選定されています。(TEL: 0493-62-5896 嵐山町) [Map B-1](#)
- ② 松山城跡 武蔵松山城とも呼ばれる吉見町にある平山城。上杉謙信・武田信玄・小田原北条氏など、名だたる名将たちが合戦を繰り広げた難航不落の城跡といわれています。(TEL: 0493-54-9111 吉見町) [Map C-1](#)
- ③ 杉山城跡 嵐山町にある「戦国期城郭の最高傑作」とも称される戦国時代の山城跡。続日本100名城に選定されています。(TEL: 0493-62-0824 嵐山町) [Map B-1](#)
- ④ 小倉城跡 ときがわ町にある戦国時代の山城跡。当時の関東の城としては珍しい石垣が各所に使用されています。(TEL: 0493-65-2656 ときがわ町) [Map B-1](#)

### 古代ロマン感じる史跡も多数



#### 吉見百穴

古墳時代末期に造られた横穴墓群で、国の史跡に指定されています。現在確認できる横穴の数は219基。トルコの世界遺産にも似たミステリアスな姿は「日本のカッパドキア」とも呼ばれ、注目の観光スポットです。  
(TEL: 0493-54-4541 吉見町) [Map C-1](#)



#### 吉見町埋蔵文化財センター

吉見百穴構内にある埋蔵文化財センターでは、古代人のアクセサリー勾玉や古墳時代を象徴する踊る埴輪の手作り体験が楽しめます。子どもたちに大人気。(要予約)  
(TEL: 0493-54-9111 吉見町) [Map C-1](#)



#### ヤマト王権との強い関係を示す三角縁神獣鏡

古墳に副葬された鏡。当時のヤマト王権から各地の支配者へ配られたものとして貴重。埼玉県で唯一の発見。(画像：復元鏡)  
(TEL: 0493-27-0333 東松山市) [Map C-2](#)



#### 奈良・平安時代に武蔵の国府国分寺に瓦を供給 南比企窯跡群

奈良・平安時代に須恵器や瓦を生産した東日本最大級の窯跡群。その内の石田遺跡、新沼窯跡、天沼遺跡が国指定史跡に認定。  
(TEL: 049-296-3862 画像提供 鳩山町教育委員会) [Map B-2](#)





1

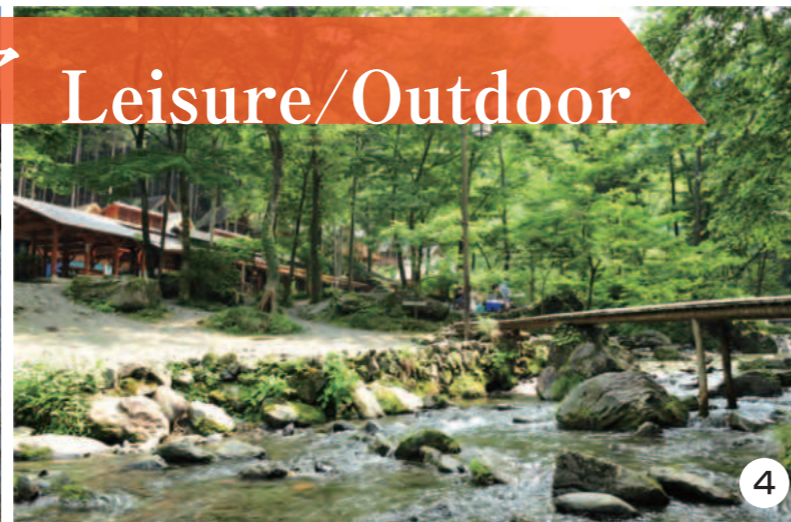


2

# レジャー・アウトドア Leisure/Outdoor



3



4

## “大空、里山、清流” ここしかない自然まるごと体験を！



スリルと爽快感が最高！スカイダイビング



川のそよ風が心地よい！カヤック



自然の中での乗馬体験

### ① 大空を飛ぶスカイダイビング、パラグライダーにチャレンジ

いつか空を飛んでみたいという方、スカイダイビングやパラグライダーで空の飛行が楽しめます。初めての方も参加できます。

- 東京スカイダイビングクラブ (TEL: 049-297-7198 川島町) [Map D-2](#)
- スカイときがわパラグライダーズスクール (TEL: 0493-67-1788 ときがわ町) [Map A-2](#)
- 堂平スカイパークパラグライダーズスクール (TEL: 0493-67-1733 ときがわ町) [Map A-2](#)

### ② カヤック、カヌーで川下り

都幾川の清流を下り、里山の景色を楽しんだり、水中生物を探してみたり、きっとかけがえのない思い出になるはず。

- Sherpa (カヤック) (TEL: 090-5803-3890 ときがわ町) [Map B-2](#)
- ときがわカヌー工房 (TEL: 090-3200-4179 ときがわ町) [Map B-2](#)

### ③ 乗馬体験

自然あふれる静かな里山を、お気軽に乗馬散歩ができます。

- 武蔵逍遙乗馬会 (TEL: 090-1111-1744 東松山市) [Map C-1](#)
- 埼玉県子ども動物自然公園 (TEL: 0493-35-1234 東松山市) [Map C-2](#)

## 都内から1時間の「とかいなか」で気軽に楽しみリフレッシュ！

東松山・比企地域の中央を流れる都幾川の清流沿いには、バーベキューやキャンプをはじめ、カヌーやカヤックなど川遊びができる施設がたくさん。大空を飛ぶパラグライダー、スカイダイビングや乗馬体験にチャレンジできるスポットも。四季折々の花、動物とのふれあいなどが楽しめる国営武蔵丘陵森林公園、埼玉県子ども動物自然公園や秩父高原牧場など埼玉県を代表する国や県の観光施設等も集積。都内から約1時間とは思えない大自然の中でたくさん笑って、楽しい思い出を作りましょう！

### ① 嵐山渓谷バーベキュー場

楓川の清流を眺めながらのんびりバーベキューが楽しめます。「JTB するぶ.com BBQ & キャンプ場人気スポットランキング」で1位に輝いたこともある人気スポット。(TEL: 0493-62-4152 嵐山町) [Map B-1](#)

### ② 三波渓谷

水遊びには最高の透明度の高い水と、流れの緩やかな浅瀬、秘境を感じさせる景観が人気のスポット。(TEL: 0493-59-8694 ときがわ町) [Map B-2](#)

### ③ くらかけ清流の郷

東松山市にある都幾川の清流での水遊びとバーベキューが人気。事前予約をすれば手ぶらでバーベキュー！東松山名物のやきとりや地元国分牧場の国産牛等が堪能でき地域の食も楽しめるのが魅力。(現在休業中) (TEL: 0493-81-6868 東松山市) [Map C-2](#)

### ④ 木のむらキャンプ場

都幾川沿いのキャンプ場。清流にはヤマメ・ハヤが戯れ、浅瀬が続くせせらぎは川遊びにぴったり。ログキャビン感覚の手作りのバンガローが自慢。(TEL: 0493-67-0850 ときがわ町) [Map A-2](#)



### 川の広場バーベキュー場

農産物直売所「ふれあいの里たまがわ」が運営し、新鮮野菜や食材をその場で調達できます。(TEL: 0493-65-1171 ときがわ町)

[Map B-2](#)



### 都幾川四季彩館

日帰り温泉施設でバーベキュー、水遊びも楽しめます。(TEL: 080-5296-6827 ときがわ町)

[Map B-2](#)



アイランドポビーが咲き誇る“花畑の丘”



24の木製遊具がある冒険コース



日本最大のほんぼこマウンテン

### 国営武蔵丘陵森林公園

バーベキュー場やアスレチック、お子様が遊べる「むさしキッズドーム」や水遊び場など大人も子どもも楽しめるレジャースポットが盛りだくさん。春のアイランドポビー、ネモフィラ、秋のケイトウなど季節ごとに一面の花畑を彩り、美しい風景を楽しむことができます。(TEL: 0493-57-2111 滑川町) [Map C-1](#)



「世界一しあわせな動物」とも呼ばれているクオッカ



園内を走るロードトレイン「彩ポップ」



コアラをはじめ人気動物がたくさん

### 埼玉県子ども動物自然公園

話題になっているクオッカをはじめ、日本でここしか出会えない動物がいっぱい。動物との距離が近く、体験イベントが多いのが魅力。人気のコアラ、今日は起きてるかな？(TEL: 0493-35-1234 東松山市)

[Map C-2](#)



放牧される牛たち



人なっくてかわいいヤギ



アイスやバターなどの手作り体験が人気

### 彩の国ふれあい牧場

広大な牧草に牛が放牧され、やぎ・ひつじ・うさぎとふれあえる。3月～11月の土日祝日にはアイス・バターなど乳製品の手作り体験も。山頂から美しい山々を眺めながら、ぜひ濃厚なソフトクリームをどうぞ。(TEL: 0493-82-1500 東秩父村)

[Map A-1](#)



### 仙元山見晴らしの丘公園

埼玉県内最長203mのローラー滑り台でスリル体験！展望台やアスレチックもあります。(TEL: 0493-73-1000 小川町) [Map B-1](#)



ご当地グルメ

Gourmet

「埼玉のグルメってそもそも期待できない。しかも東松山と比企ってなんか地味...」なんて思っていないですか？  
確かに地味かもしれません。でも素材の味を活かした地産地消の野菜をふんだんに使用したカフェランチ、  
一度は食べてみたいご当地グルメ、写真映えもするかわいなおやつ、もちろん東松山のやきとりもはずせない。  
地域みんなが自信をもっておすすめするグルメ・スイーツをぜひ楽しんでいってくださいね。



こだわりの地元食材を使用したカフェ  
分枝カフェ MOZART (モザート)

廃校になった小川小学校旧下里分校をリノベーションした、ノスタルジックな景観が魅力のカフェ。有機の里の野菜 100%のランチが人気。  
(TEL: 0493-81-3015 小川町) [Map B-1](#)



昔懐かしの田舎料理  
伊古の里 農家レストラン

地元朝取り野菜をたっぷり使った素朴な料理が人気。うどん、そば打ち体験、ピザ焼き体験なども開催しています。里山の風景を見ながらゆったりとランチが楽しめます。(TEL: 080-4142-4090 滑川町) [Map B-1](#)



地元産品を使ったオリジナルカレー  
丘の上のカフェ Heuvel (フーヴェル)

地元の COEDO クラフトビール醸造所のフルーティーなビールで、じっくり煮込んだカシラ肉が入った自慢のカレー。東松山市農林公園内のテラス席もあるおしゃれなカフェ。(TEL: 090-4062-1515 東松山市) [Map C-1](#)



地元名人打ちたてのそば  
いこいの里大附 そば道場

緑豊かな山里で、地元のそば打ち名人が作る打ちたてのそばが食べられます。また、名人の指導の元でそば打ち体験もできます。(要予約)自分で打ったそばの味は、もう最高です。(TEL: 0493-65-0322 ときがわ町) [Map B-2](#)



すったて

流水でしめたうどんをきゅうりや大葉などが入った冷汁に付けて食べる川島町の郷土料理。2007年に農山漁村の郷土料理百選に選定。  
■川島町商工会  
(TEL: 049-297-6565) [Map D-2](#)



かわじま呉汁

冬、大豆を擦った汁をベースにたっぷりの野菜と芋が入った農村の旨味と栄養が詰まった呉汁は秀逸。  
■川島町商工会  
(TEL: 049-297-6565) [Map D-2](#)



嵐山辛モツ焼そば

焼そばの具に 17種類のスパイスで辛く味付けしたモツが入った一度は食べてみたいご当地グルメ。  
■一般社団法人嵐山町観光協会  
(TEL: 0493-81-4511) [Map B-1](#)

◆比企の「食と農」が詰まったHIKI サンド

自然豊かで農業が盛んな東松山・比企地域の農産物や特産品を使用したサンドイッチ、パン。ご当地ならではのおいしさをぜひ堪能ください！  
(TEL: 0493-24-1110 埼玉県川越比企地域振興センター東松山事務所)



野菜サンド

比企地域の有機農家生産の小麦粉を使った自家製酵母パン。東松山市の有機農家の野菜を挟んだ旬の味を楽しめます。  
■ばんあきやま  
(TEL: 090-1601-1983 東松山市) [Map C-1](#)



いちごのサンドイッチ (1月～5月頃)

自家製クロワッサンにカスタードクリーム、ホイップクリーム、そして吉見産のいちごをサンドした至極の逸品。  
■ハッピータイム  
(TEL: 0493-81-4183 吉見町) [Map D-1](#)



HIKI サンド

アツアツのかしら肉ソーセージに東松山のみそだれをかけた逸品。  
■こぶたのしっぽ  
(TEL: 0493-81-7530 ときがわ町) [Map B-2](#)

◆旅のおやつに比企のスイーツ



おからドーナツ

地元の有機無農薬大豆を使ったヘルシーな味わいで大人気。  
■三代目清水屋 (上記画像は、当店の商品です。)  
(TEL: 0493-74-0100 小川町) [Map B-1](#)  
■とうふ工房わたなべ  
(TEL: 0493-65-0070 ときがわ町) [Map B-2](#)



梨パウンドケーキ

特産の梨の風味豊かな「プレミアムパウンドケーキ」。ひがしまつやまブランド認定品。  
■なしやさん  
(TEL: 090-4089-2681 東松山市) [Map C-1](#)



おやき

おかあさん手作りの愛情たっぷり懐かしい味。おいも & あんこをはじめ4種類あります。  
■和紙の里さとやま工房  
(TEL: 0493-53-4400 東秩父村) [Map A-1](#)



いちご大福

みずみずしいいちごの甘酸っぱさとあんの優しい甘味が抜群の組み合わせです。  
■いちごの里よしみ  
(TEL: 0493-53-1530 吉見町) [Map D-1](#)



あずきすくい

小豆の濃厚な甘さと小麦粉で練った箕型の麺の食感がたまりません。郷土に伝わる昔ながらの和風スイーツです。  
■和紙の里すきふね  
(TEL: 0493-82-1468 東秩父村) [Map A-1](#)



東松山名物「やきとり」

特製味噌だれで食べる炭火で焼いた豚のカシラ肉は、絶品です。東松山は日本7大やきとりの街の1つです。  
■一般社団法人東松山市観光協会  
(TEL: 0493-23-3344) [Map C-1](#)



いちじくジェラート

特産品のイチジクの完熟朝取りだけを使用した、イチジク果実の味そのものを楽しめるアイス。  
■川島町農産物直売所  
(TEL: 049-297-0522) [Map D-2](#)



ブラックソフトクリーム

竹炭と特注エスプレッソで作られた、シャキッと目が覚める苦みと濃厚さで人気。マスコミにも登場する話題商品。  
■関越道嵐山PA(上下フードコート)  
(TEL: 0493-62-8097) [Map B-1](#)



削りいちご

公園内で収穫・冷凍保存したイチゴを100%使用した冷たいスイーツ。  
■東松山市農林公園丘の上のカフェ Heuvel  
(TEL: 090-4062-1515) [Map C-1](#)



今しか味わえない風景があります。里山の四季に逢いに

# 自然・四季 Nature/four seasons



## ◆ 四季の花

### ① 都幾川桜堤 (3月下旬)

嵐山町の都幾川沿い約2kmに咲く約250本のソメイヨシノは圧巻。(TEL: 0493-81-4511 嵐山町) [Map B-1](#)

### ④ 天空のポピー (5月中旬)

秩父高原牧場の標高500mの広大な斜面に約1,200万本のポピーが咲き誇ります。(TEL: 0493-82-1500 東秩父村) [Map A-1](#)

### ⑦ 丘の上のひまわり (8月上旬)

東松山市農林公園にあるひまわり畑。丘の上のカフェを背景に太陽を見上げる約7,000本のひまわりは壮観です。(TEL: 0493-39-0150 東松山市) [Map C-1](#)

### ② 東松山ぼたん園 (4月中旬)

約150種6,500株の咲き誇る関東有数のぼたん園。(TEL: 0493-81-7607 東松山市) [Map C-1](#)

### ⑤ ときがわ花菖蒲園 (6月上旬)

約5,000株の花菖蒲が栽培され、涼やかな色の花々が美しく咲き乱れます。(TEL: 0493-65-1584 ときがわ町) [Map B-2](#)

### ⑧ 嵐山渓谷紅葉 (11月中旬)

京都嵐山に似た美しい渓谷での川に映る真っ赤な紅葉は絶景です。(TEL: 0493-81-4511 嵐山町) [Map B-1](#)

### ③ 物見山公園ツツジ (4月下旬)

色鮮やかな約4万本のツツジが咲き乱れ、山頂から望む比企丘陵は壮観。(TEL: 0493-63-5001 東松山市) [Map C-2](#)

### ⑥ 千年の苑ラベンダー園 (6月上旬)

嵐山町にある約22,000株の日本最大級のラベンダー園。(TEL: 0493-81-4511 嵐山町) [Map B-1](#)

### ⑨ 岩殿観音正法寺の大銀杏 (11月下旬)

推定樹齢700年以上、高さ25mの埼玉県内最大級の巨木。夜間ライトアップは幻想的で見ごたえ十分。(TEL: 0493-34-4156 東松山市) [Map C-2](#)



**東山沼の逆さ桜 (3月下旬)**  
鳩山町にある東山沼の周りに桜が咲き、水面が鏡のように美しい桜を映し出されます。(TEL: 049-296-5895 鳩山町) [Map B-2](#)



**カタクリ群生地 (3月下旬)**  
小川町下里地区のカタクリとオオムラサキの林や西光寺境内などで見ることができます。(TEL: 0493-72-1221 小川町) [Map B-1](#)



## 果実狩り

### ① いちご (12月～5月)

- 東松山市農林公園 (TEL: 0493-39-0150)
- 谷津の里 (TEL: 0493-56-5055 滑川町)
- 嵐山観光いちご農園 (TEL: 090-4963-4757 嵐山町)
- Strawberry Hunt (TEL: 049-297-7909 川島町)
- いちごファクトリー (TEL: 049-297-0471 川島町)
- いはなら莓 farm (TEL: 090-1612-9205 川島町)

- 今西いちご園 (高設ハウス) (TEL: 090-2155-2690 吉見町)
- 今西いちご園 (土耕ハウス) (TEL: 090-4074-9496 吉見町)
- おおくしいちご園 (TEL: 090-2035-7424 吉見町)
- ストロベリーエンジェル (TEL: 070-8979-1583 吉見町)
- Strawberry Base (TEL: 090-1139-0015 吉見町)
- 丹羽いちご園 (TEL: 080-6628-2288 吉見町)
- Pon Pon YAMA Strawberry (TEL: 090-2552-6647 吉見町)

### ② ブルーベリー (6月～9月)

- 東松山市農林公園 (TEL: 0493-39-0150 東松山市)
- ブルーベリーの里 (TEL: 090-5326-7035 滑川町)
- ヒルトップファーム (TEL: 0493-56-5240 滑川町)
- 観光果樹園ふるさと (TEL: 0493-63-1970 嵐山町)
- 柳農園 (TEL: 0493-72-8128 小川町)
- TOA 農園 (TEL: 090-2491-9874 川島町)
- ベリー彩園 (要予約) (TEL: 080-5415-4460 吉見町)
- 堂平天文台「星と緑の創造センター」 (TEL: 0493-67-0130 ときがわ町)

### ③ 梨 (8月～9月中旬)

- 東松山市東平地区梨園 (要確認)
- (一社) 東松山市観光協会 (TEL: 0493-23-3344)

### ④ みかん (10月～12月)

- 大附みかん山 (TEL: 0493-65-1584 ときがわ町)
- 大内沢観光みかん農園 (TEL: 0493-82-1223 東秩父村)

## まつり

### ⑤ 萩日吉神社やぶさめ (1月中旬: 3年に1度)

木曾義仲の家臣と伝えられる明覚郷(ときがわ町)の3氏と大河郷(小川町)の4氏が、天福元年(1233年)に奉納したのが始まり。埼玉県指定無形民俗文化財。(TEL: 0493-67-0119 ときがわ町) [Map A-2](#)

### ⑥ 小川町七まつり (7月下旬)

小川和紙の普及と啓発を願って始まった豪華な七まつり。小川町の特産品である和紙を惜しみなく使用した、竹飾りで町を華やかに彩ります。(TEL: 0493-72-1221 小川町) [Map B-1](#)

### ⑦ 日本スリーデーマーチ (11月初旬)

世界第2位の規模を誇るウォーキングの祭典。毎年11月に東松山市を中心に比企地域全体で開催し、国内外から8万人を超えるウォーカーが参加します。(TEL: 0493-23-3330 東松山市) [Map C-1](#)

### ⑧ 嵐山時代まつり (11月初旬)

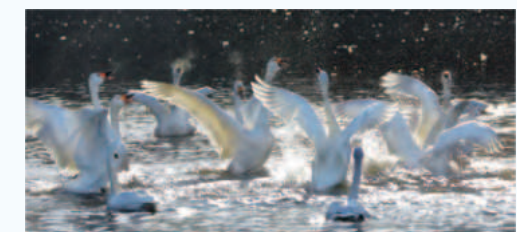
木曾義仲や畠山重忠といった武将や城跡、合戦など、中世にタイムスリップできるイベントです。古式に乗った出陣式、火縄銃の実演や武者行列は見ごたえ十分。(TEL: 0493-62-0824 嵐山町) [Map B-1](#)



### 自然を楽しみながらサイクリング!

穏やかな田園地帯と起伏に富む山間部が織りなす緑豊かなエリアで、荒川自転車道をはじめ、荒川自転車道に続く比企自転車道、定峰峠や白石峠といったサイクリングコースがあります。距離や難易度が異なる豊富なコースがあり、体力や経験に合わせたコース選択が可能です。

- 自転車みどころスポットを巡るルート(川越・比企地域) 荒川・入間川・芝川・比企サイクリングロードマップ (TEL: 048-830-5103 埼玉県道環境課HP: 二次元コード)
- 総合サイクリングステーション「シクロパビリオン」 (TEL: 0493-88-8435 東松山市) [Map C-1](#)



### 川島町白鳥飛来地 (11月～3月上旬)

川島町八幡団地付近の越辺川の川辺に、シベリアなどから毎年数十羽のコハクチョウの群れが11月から3月上旬に越冬のために飛来します。白鳥は、基本的に早朝(午前8時過ぎくらいまで)と夕方(午後4時以降)によく見られます。大きく羽を広げ飛び立つ姿は見物です。(TEL: 049-299-1760 川島町) [Map C-2](#)



観光スポットを組合せて楽しく巡ろう！

おすすめ  
コース

1 宇宙と古代のロマンを満喫するコース



嵐山小川IC

11km・車約20分

1 旅の始まりはプラネタリウムで  
埼玉県立小川げんきプラザ (小川町 P04)

都会の喧騒を忘れて、プラネタリウムで幻想的な星空の旅に出かけましょう。



11km・車約20分

2 こだわりの地元食材を使用したランチを楽しむ  
分校カフェ MOZART (小川町 P11)

廃校になった小川小学校旧下里分校のノスタルジックな景観が魅力のカフェ。



15km・車約25分

3 宇宙から地球を見てみよう！  
JAXA 地球観測センター (鳩山町 P03)

地球観測衛星の模型や衛星から送られてきた地球の画像を見ることができます。大人も子どもワクワクが止まりません。



7km・車約15分

4 旅の途中で立ち寄り  
東松山農産物直売所「いなほてらす」(東松山市)

地域で採れた新鮮な野菜、果物やお土産のお買い物を。旬の野菜はやっぱりおいしい！



4km・車約10分

5 日本のカッパドキア？  
吉見百穴 (吉見町 P08)

古墳時代の遺跡の見学と勾玉づくり体験を楽しんで古代のロマンを感じてください。(体験時間 要確認)



8km・車約15分

川島IC

東松山IC

9km・車約15分

1 旬の野菜や果物の収穫体験にチャレンジ！  
東松山市農林公園 (東松山市 P06)※

旬の野菜、いちご摘みやブルーベリー狩りなどの収穫体験ができます。楽しいイベントを毎月開催しています。



● ロケーションもばっちりのカフェでランチ  
丘の上のカフェ Heuvel

東松山名物やきとりになんだ豚のカシラ肉を使用したロコモコや、名物の Heuvel カレーなど地元食材をふんだんに使用したメニューをどうぞ。



20km・車約30分

2 爽快！大迫力のローラー滑り台  
仙元山見晴らしの丘公園 (小川町 P10)

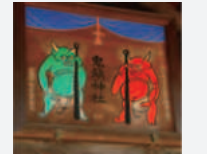
この公園の目玉、全長 203mのローラーすべり台。町に向かって滑り降りていくすばらしい眺望とスリルを誇り、お子様から大人まで家族みんなで大はしゃぎできること間違いなし！



10km・車約15分

3 パワースポットで開運を  
鬼鎮神社 (嵐山町)

「鬼」を祀った全国でも珍しい神社。「鬼に金棒」、勝利の神様として多くの参拝者が訪れます。手をあわせ、開運のパワーを授かりましょう！



11km・車約20分

4 旅の終わりは温泉で癒される  
都幾川四季彩館 (ときがわ町 P09)

古民家を移築して建てられた日帰り温泉施設。木・石・足湯の三種類のお風呂を楽しめます。



14km・車約25分

東松山IC

2 里山体験 × 開運 × 癒しの元気アップコース



※ 1 こちらの里山体験もどうぞ！

● 里山体験がたっぷり楽しめる！  
伊古の里・谷津の里 (滑川町 P06)



いちご摘みなど果実狩り、田植え、餅つきなど里山体験イベントがもりだくさん。ランチは、お母さん手作りの農家レストランが好評です。

● 和紙すき体験とそば打ち体験で里山気分を満喫！  
道の駅和紙の里ひしがちぢぶ (東秩父村 P06)



和紙漉き体験、そば打ち体験など様々な田舎体験ができます。地元の名人が作るそば・うどん、イワナの塩焼きやおやきなどの村の味を楽しめます。

◆ 少し足をのばして



● 埼玉県平和資料館

戦争体験を次世代に引継ぎ、平和の尊さを伝える資料館。毎月、戦争と平和を題材にしたアニメや映画を上映しています。(TEL: 0493-35-4111 東松山市) Map C-2



● 丸木美術館

故丸木夫妻が描いた「原爆図」で有名。世界中に原爆の悲惨さを伝えています。(TEL: 0493-22-3266 東松山市) Map C-2



● 遠山記念館

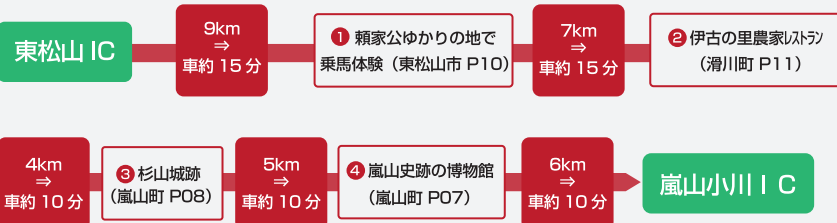
日本の美を感じさせる国指定文化財の邸宅と美術品。伝統的日本庭園は見事です。(TEL: 049-297-0007 川島町) Map D-2



● 川幅日本一の標柱

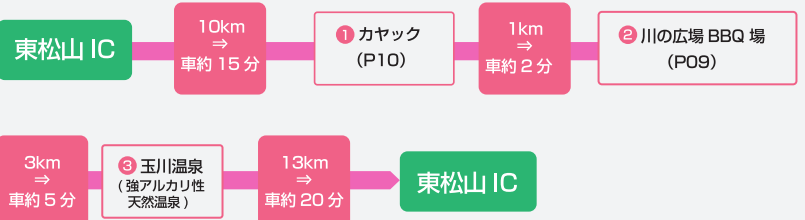
吉見町と鴻巣市との間を流れる荒川の川幅は 2537メートルで「日本一の川幅」とされています。(TEL: 0493-54-5027 吉見町) Map D-1

3 乗馬体験 × 城跡巡りで鎌倉・戦国武士気分を味わうコース



4 川下り × BBQ × 温泉の都幾川レジャーまるまるコース

(ときがわ町)





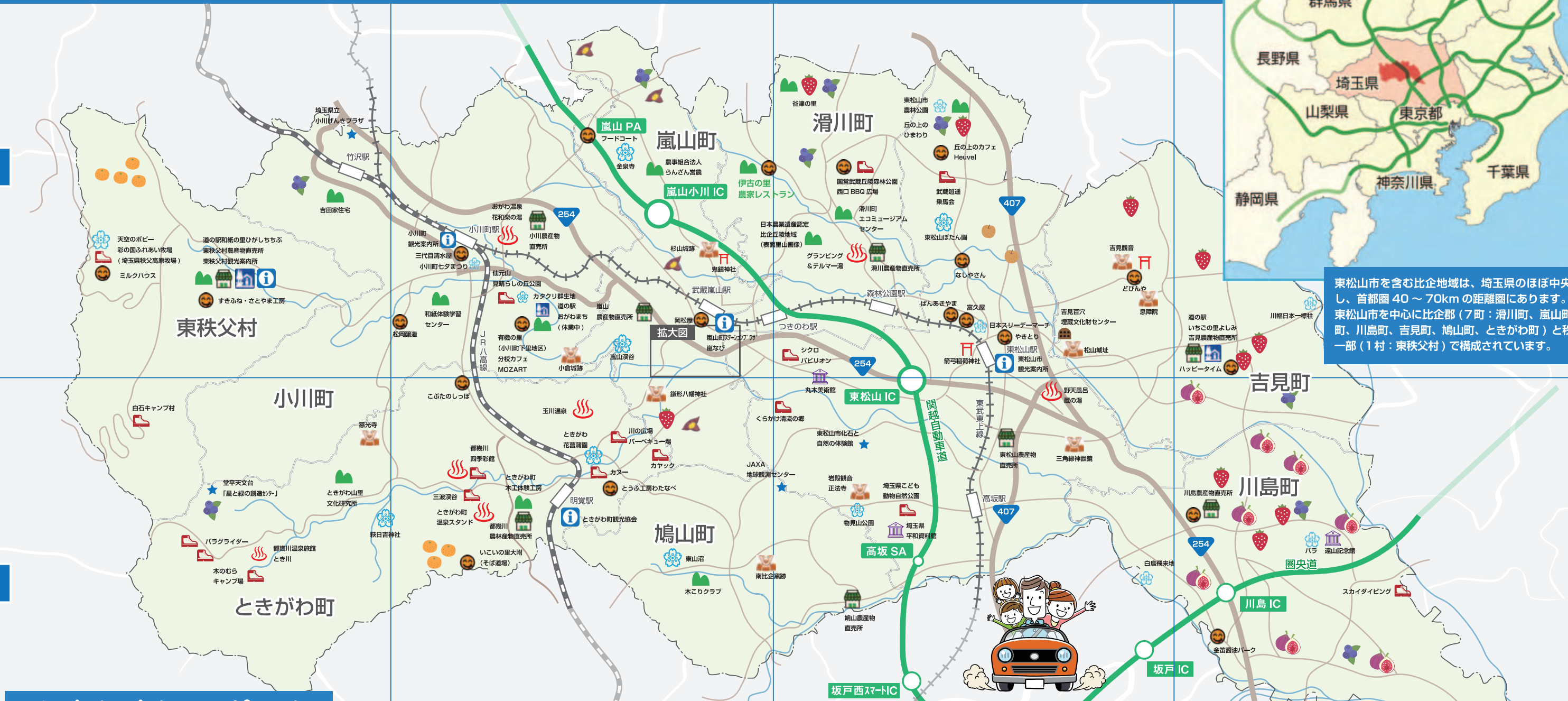
# 地域まるごと 遊学+ミュージアム 東松山・比企 MAP



東松山市を含む比企地域は、埼玉県のほぼ中央に位置し、首都圏40～70kmの距離圏にあります。東松山市を中心に比企郡（7町：滑川町、嵐山町、小川町、川島町、吉見町、鳩山町、ときがわ町）と秩父郡の一部（1村：東秩父村）で構成されています。

1

2



## お立ち寄りスポット

<p><b>農産物直売所</b></p> <p>旬の野菜、米、地域限定の農産物がもろたくさん！昔ながらの加工品（赤飯・まんじゅう）やご当地土産も販売。[JA 埼玉中央]</p> <ul style="list-style-type: none"> <li>東松山農産物直売所 TEL: 0493-24-3157 C-2</li> <li>滑川農産物直売所 TEL: 0493-56-2535 C-1</li> <li>嵐山農産物直売所 TEL: 0493-62-6596 B-1</li> <li>小川農産物直売所 TEL: 0493-74-3396 B-1</li> <li>都幾川農産物直売所 TEL: 0493-65-0950 B-2</li> <li>川島農産物直売所 TEL: 049-297-0522 C-2</li> <li>吉見農産物直売所 TEL: 0493-54-8727 D-1</li> <li>鳩山農産物直売所 TEL: 049-296-0053 C-2</li> <li>東秩父農産物直売所 TEL: 0493-82-0753 A-1</li> </ul>	<p><b>温泉</b></p> <p>里山体験やBBQなどのアウトドアをたっぷり楽しんだ後にリフレッシュ！</p> <ul style="list-style-type: none"> <li>野天風呂 蔵の湯 TEL: 0493-23-2641 C-2</li> <li>グランピング&amp;テルマー湯 TEL: 0493-53-6910 C-1</li> <li>おかわ温泉 花和楽の湯 TEL: 0493-73-2683 B-1</li> <li>都幾川四季彩館 TEL: 0493-65-5515 B-2</li> <li>玉川温泉（左画像） TEL: 0493-65-4977 B-2</li> <li>都幾川温泉旅館とき川 TEL: 0493-67-0331 A-2</li> <li>ときがわ町温泉スタンド TEL: 0493-65-1584 B-2</li> </ul>
--	---

<p><b>パワースポット</b></p> <p>前弓稲荷神社（左画像）「やきゅう」名称から多くの野球関係者が必勝祈願に訪れ、WBC 侍ジャパンの優勝で話題に。令和6年1月に社殿が国指定重要文化財に指定。</p> <p>鬼熊神社「鬼」を大切にしている全国でも珍しい神社。勝利の神様として参拝者あり。節分祭では「福はうち、鬼はうち、悪魔そと」のかけ声で豆まきをする。（TEL: 0493-22-2104 東松山市） C-1</p> <p>吉見観音坂東11番札所。毎年6月18日の「厄除け朝観音御開帳」には、夜明け前から多くの参拝者が訪れ、参道で売られる「厄除けだんご」は名物。（TEL: 0493-62-2131 嵐山町） B-1</p> <p>吉見観音坂東11番札所。毎年6月18日の「厄除け朝観音御開帳」には、夜明け前から多くの参拝者が訪れ、参道で売られる「厄除けだんご」は名物。（TEL: 0493-54-2898 吉見町） C-1</p>	<p><b>道の駅</b></p> <p>道の駅いちごの里よしみ（左画像）いちご大福やソフトクリームなど、いちごスイーツ等が充実。うどん打ち体験もできる。（TEL: 0493-53-1530 吉見町） D-1</p> <p>道の駅和紙の里ひがしちちぶ各種田舎体験や農産物の買物の他、イワナの塩焼きやおやきなどの村グルメを楽しむフードコートも充実。（TEL: 0493-82-1468 東秩父村） A-1</p> <p>道の駅おかわまち手漕ぎ和紙体験や有機の里の野菜などを販売。（現在休業中。2025年3月リニューアル予定） B-1</p>
--	---

**嵐山渓谷周辺**

- 【凡例】
- ★ 宇宙・地球スポット
  - 🏔️ 里山スポット
  - 🏠 レジャースポット
  - 🍷 グルメスポット
  - 🏰 鎌倉・戦国等スポット
  - 🌿 自然・四季スポット
  - 🏛️ 文化施設